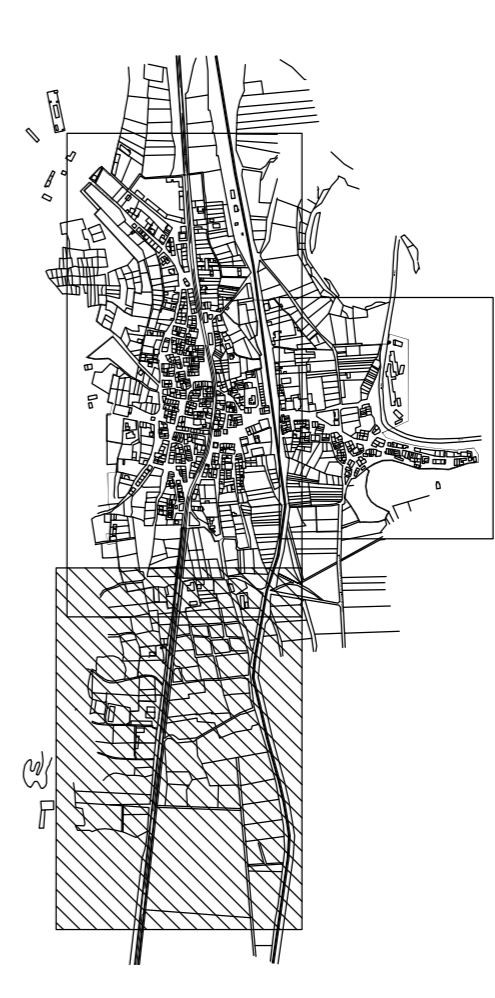


PROTECCION INTEGRAL	
①	IGLESIA DE NUESTRA SEÑORA DE LA ASUNCION
②	ERMITA DE SAN ROQUE
③	ERMITA DE SAN JUAN
④	ROLLO
PROTECCION ESTRUCTURAL	
9	AYUNTAMIENTO
10	KIOSCO
11	PUENTE ROMANO
12	FUENTONA
13	FUENTONA
PROTECCION AMBIENTAL	
20	CASONA C/ G. YAGUE,28
21	CASA TRADICIONAL C/ GENERAL MOLA ,14
22	CASA TRADICIONAL C/ GENERAL MOLA, 12
23	ESCUELAS
24	CASONA PLAZA DE LA IGLESIA, 8
25	CASA TRADICIONAL PLAZA IGLESIA, 5

SUELO URBANO	
[Pattern]	ORDENANZA 1. CASCO ANTIGUO
[Pattern]	ORDENANZA 2. CASCO TRADICIONAL
[Pattern]	ORDENANZA 3. AMPLIACION DE CASCO
[Pattern]	ORDENANZA 4. VIVIENDA AISLADA
[Pattern]	ORDENANZA 5. EQUIPAMIENTO
[Pattern]	ORDENANZA 6 .AGROPECUARIO
[Pattern]	ORDENANZA 7.ZONAS VERDES
[Pattern]	ORDENANZA 9. INDUSTRIAL

[Symbol]	SU-C. SUELO URBANO CONSOLIDADO
[Symbol]	SU-NC. SUELO URBANO NO CONSOLIDADO
[Symbol]	SU. SUELO URBANO
[Symbol]	SUR-D. SUELO URBANIZABLE DELIMITADO
[Symbol]	SR-PA. SUELO RUSTICO PROTECCION INFRAESTRUCTURAS
[Symbol]	SR-PN. SUELO RUSTICO PROTECCION NATURAL
[Symbol]	SR-C. SUELO RUSTICO COMUN
[Symbol]	ALINEACION VINCULANTE
[Symbol]	LINEA LIMITE EDIFICACION CN-234
[Symbol]	ALINEACION EXPROPIACIONES CN-234



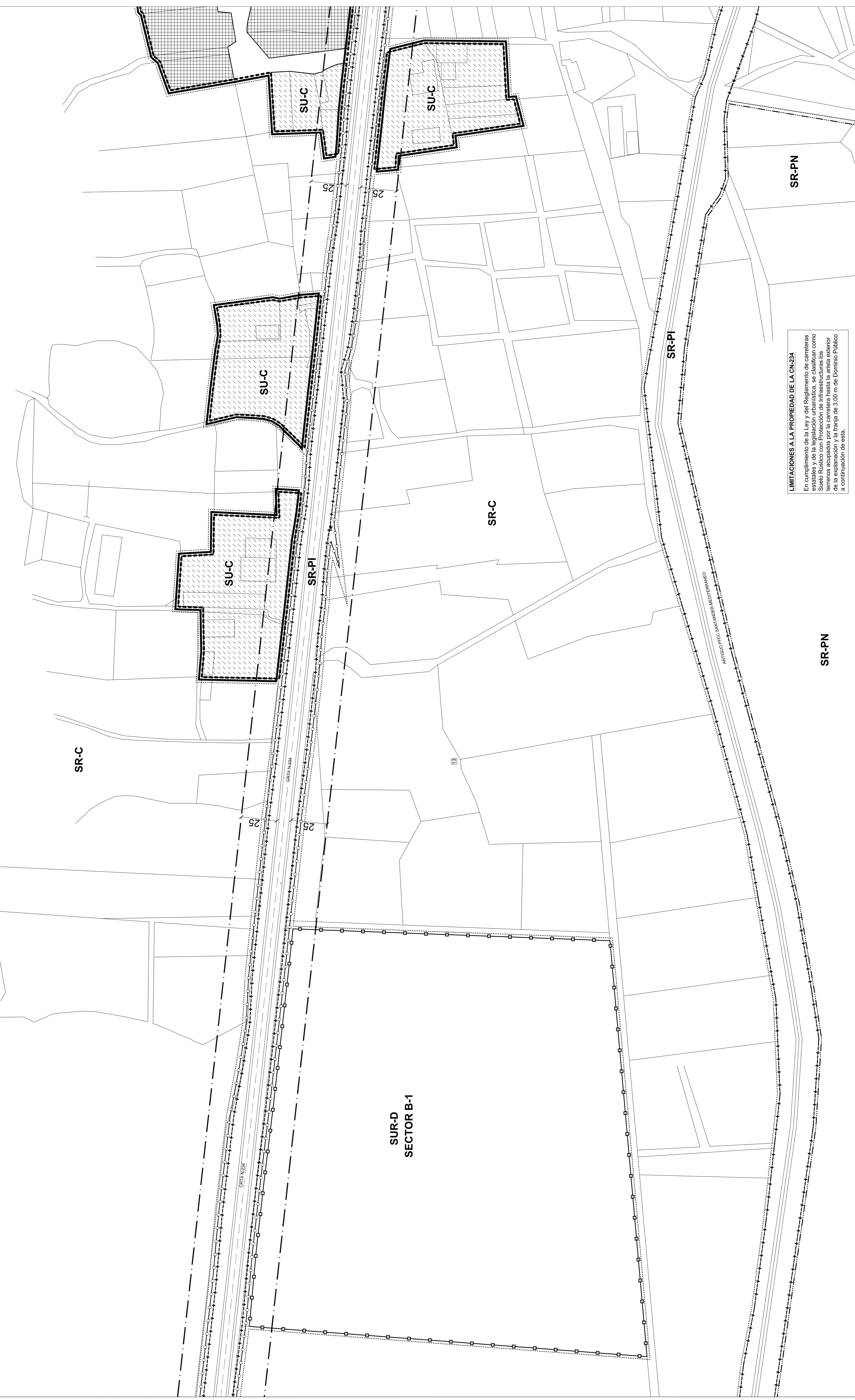
NORMAS URBANISTICAS MUNICIPALES DE HONTORIA DEL PINAR (BURGOS)

EXCMA. DIPUTACION PROVINCIAL DE BURGOS
AYUNTAMIENTO DE HONTORIA DEL PINAR

PLANO DE ORDENACION GENERAL CLASIFICACION DEL SUELO Y CATALOGO. HONTORIA DEL PINAR
ORDENANZA DE CLASIFICACION DEL SUELO Y ORDENANZA HONTORIA DEL PINAR

APROBACION PROVISIONAL Y DEFINITIVA
PLANO: O-3
ESCALA: 1/1.000
FECHA: ENERO 2010

LOS TECNICOS RESPONSABLES:
Miguel Angel Ordóñez Gutiérrez INGENIERO DE CARRETERAS C.T.P.
Oscar Espinosa Camarero ARQUITECTO
Jesus del Cerro Alonso ARQUITECTO



LIMITACIONES A LA PROPIEDAD DE LA CN-234

En cumplimiento de la Ley y del Reglamento de carreteras estatales y de la legislación urbanística, se clasifican como Suelo Rústico con Protección de Infraestructuras los terrenos ocupados por la carretera hasta la arista exterior de la explanación y la franja de 3,00 m de Dominio Público a continuación de esta.

SR-PN

SR-PN

**SUR-D
SECTOR B-1**